

# 訪問歯科診療についての

## Q&A

**Q** 費用はなるのですか？

**A** 医療保険が利用できます。  
介護認定を受けた方は、介護保険も利用できます。費用は、お口の状態や治療希望内容によって異なりますので、ご不明な点をご相談ください。

**Q** 治療内容は？

**A** 入れ歯の修理、調整、むし歯の治療、歯ぐきの治療などお食事ができるように計画的に治療を進めていきます。

**Q** 用意するものは？

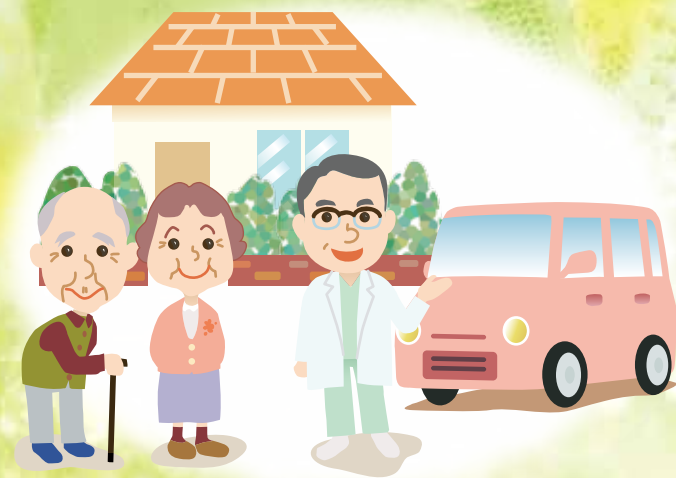
**A** 特にありませんが、流し、洗面台、電源等をお借りすることがあります。

## 連絡先

一般社団法人	
福岡県歯科医師会	☎ 092(771)3531
京都歯科医師会	☎ 0930(24)7777
豊前築上歯科医師会	☎ 0979(82)4114
田川歯科医師会	☎ 0947(42)3095
直方歯科医師会	☎ 0949(22)2408
飯塚歯科医師会	☎ 0948(22)2124
宗像歯科医師会	☎ 0940(36)7160
粕屋歯科医師会	☎ 092(712)1764
福岡市歯科医師会	☎ 092(781)6321
糸島歯科医師会	☎ 092(324)3220
筑紫歯科医師会	☎ 092(572)8211
朝倉歯科医師会	☎ 0946(21)0799
小郡三井歯科医師会	☎ 0942(72)8770
浮羽歯科医師会	☎ 0943(75)4563
久留米歯科医師会	☎ 0942(32)7063
八女筑後歯科医師会	☎ 0943(24)4829
大川三潯歯科医師会	☎ 0944(33)2215
柳川山門歯科医師会	☎ 0944(74)1333
大牟田歯科医師会	☎ 0944(55)2211
門司歯科医師会	☎ 093(321)6886
小倉歯科医師会	☎ 093(581)0550
戸畑歯科医師会	☎ 093(871)5185
若松歯科医師会	☎ 093(771)4049
八幡歯科医師会	☎ 093(681)4131
遠賀中間歯科医師会	☎ 093(202)1460

# 訪問歯科診療 のご案内

生きる力を支える  
歯科医療



訪問歯科診療リーフレット

初版 平成26年3月

編集・発行 福岡県歯科医師会

地域医療介護保険部

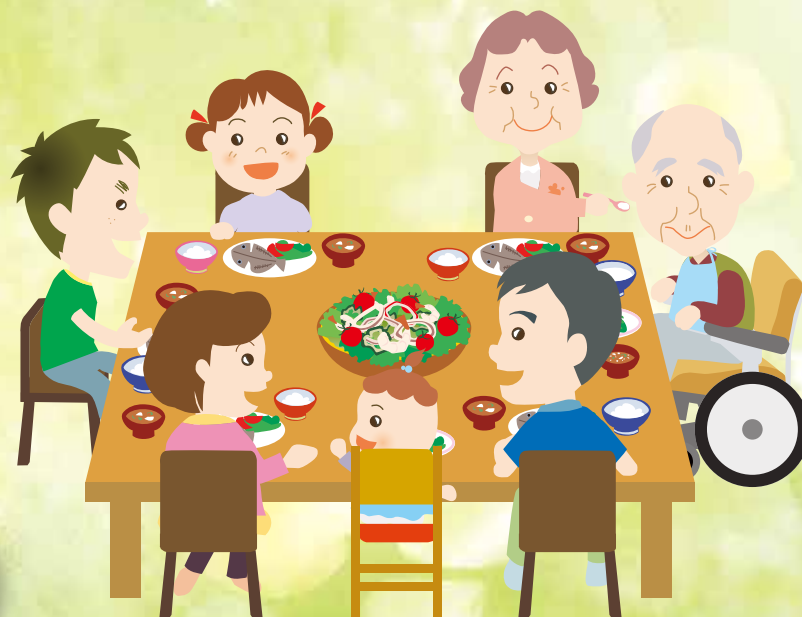
HPURL:<http://www.fdanet.or.jp>



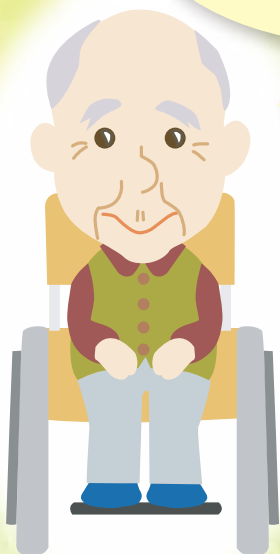
一般社団法人  
福岡県歯科医師会

入れ歯の調子が悪く、楽しくお食事ができなくなっていますか？

歯科医師や歯科衛生士が、居宅や施設に伺って診療を行う「訪問歯科診療」をご存知ですか？



入れ歯の調子が悪いけど、歯医者さんへ通うのがつらいなあ



まずは、かかりつけの歯医者さんにご相談ください。

かかりつけの歯医者さんがいらっしゃらないときは、お住まいのある地区の歯科医師会にご相談ください。

通院ができなくなった時、訪問歯科診療によって計画的に継続的な治療を受けることが可能です。

※訪問可能な歯科医院はご自宅との距離が16Km以内という決まりがあります。

楽しんでお食事ができるように歯科医師がサポートいたします。

お口の健康が生きる力を生み出します。

